

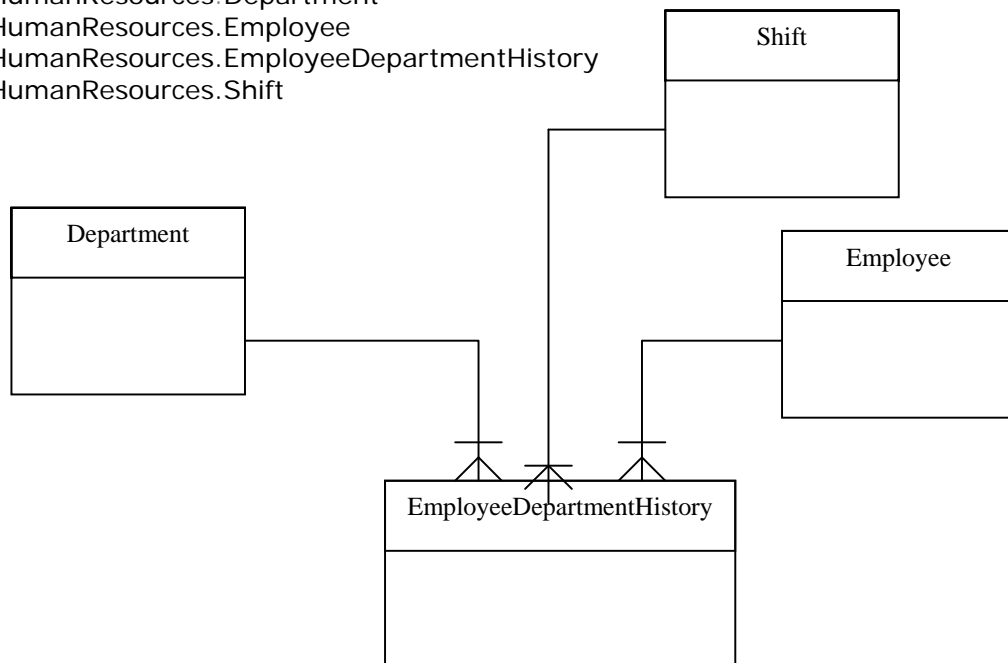
OBJETIVO: Verificar el aprendizaje de los conceptos de ADO.NET a través de un ejercicio práctico que debe ser desarrollado utilizando los controles de enlace de datos.

Para el desarrollo de este ejercicio el estudiante utilizará la base de datos de ejemplo AdventureWorks incluida en el motor SQL Server 2005.

Verifique con el instructor la información del servidor, usuario y password para establecer la conexión con el motor de base de datos.

Las tablas de la base de datos a utilizar para el desarrollo de este ejercicio son las siguientes:

- HumanResources.Department
- HumanResources.Employee
- HumanResources.EmployeeDepartmentHistory
- HumanResources.Shift



Usted debe utilizar los controles de enlaces de datos para permitirle al usuario realizar lo siguiente: (Recuerde analizar primero las fuentes de datos y asegurarse de que entiende el esquema)

- Consultar, modificar, eliminar o adicionar departamentos para la empresa.
- Asociar un empleado a un departamento en un turno determinado.
- Consultar la historia de los departamentos a los que ha pertenecido un empleado. El usuario debe indicar el id del empleado y la consulta debe mostrar en orden cronológico del más reciente al más antiguo el detalle así:
 - Nombre del departamento
 - Fecha de inicio y fin
 - Nombre del turno en el que estuvo.