

PARTE I: FINANZAS INTERNACIONALES

EL YUAN



Angélica Ramirez
Jorge Carbonell
Angélica Luna

1. Reforma 25 años:

- Crecimiento sostenido
- PIB per cápita bajo
- Bajo desempleo
- Empresas estatales subsidiadas
- Mercado financiero controlado

2. Inicio:

- 1760 dinastía Qinq: Guerra del opio con Gran Bretaña
- 1911: Decadencia económica y contraste con occidente, luego República China
- 1925: Unificación del norte y sur
- Guerra chino-japonesa
- Mao Zedong asume poder
- “El Gran Salto Adelante”: Más 25 millones muertos
- Revolución Cultural

3. Principales reformas DENG XIAPONG:

- Agricultura: “Sistema de Producción Familiar Responsable”
- Empresas estatales: Falta de incentivos a la mejora en la productividad
- Sistema de precios: Liberalización 1984
- Sistema financiero: 1978 no hay sistema bancario

4. China antes de entrar a la OMC:

- Sistema de planificación centralizado
- Apertura principios de los '80, significó:
 - Aumento de derechos de intercambio
 - Liberalización de precios
 - Adopción sistema cambiario

5. Reformas chinas (OMC):

- 1986: 15 años después
- ¿Por qué China entra a la OMC?
 - Entrada de China a un marco legal
 - Altas tasas de crecimiento a través de capital y tecnología
 - Limitan distorsiones
 - Mayor competencia dada la apertura

6. Perfil de China:

Tabla 1: Datos relevantes de la economía China.

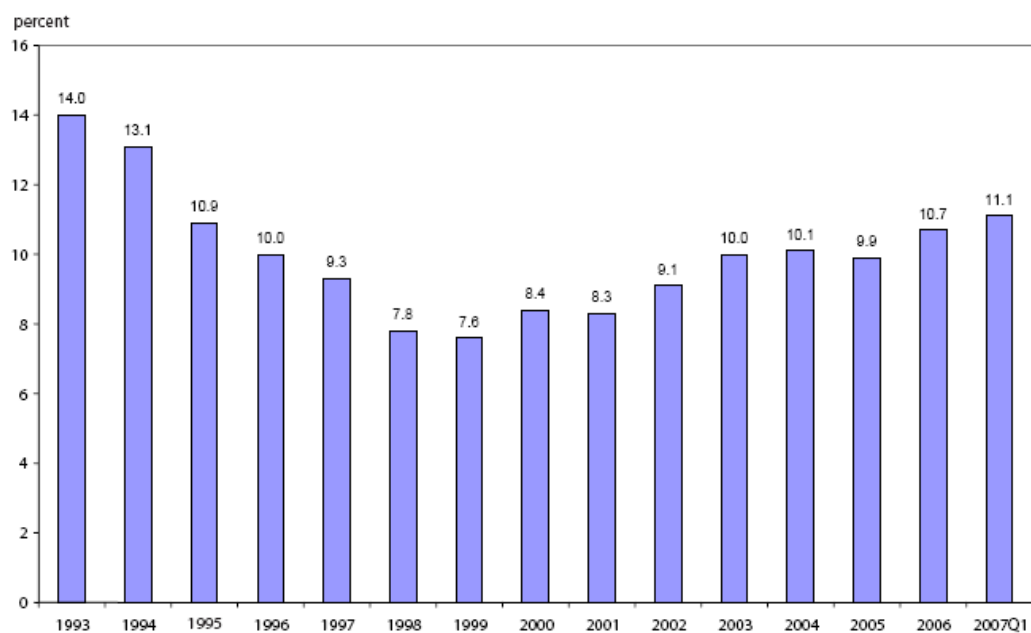
Economy			
GNI, Atlas method (current US\$)	1.2 trillion	2.3 trillion	2.6 trillion
GNI per capita, Atlas method (current US\$)	930.0	1,740.0	2,010.0
GDP (current US\$)	1.2 trillion	2.2 trillion	2.7 trillion
GDP growth (annual %)	8.4	10.2	10.7
Inflation, GDP deflator (annual %)	2.1	4.4	2.9
Agriculture, value added (% of GDP)	14.8	12.5	11.9
Industry, value added (% of GDP)	45.9	47.3	47.0
Services, etc., value added (% of GDP)	39.3	40.1	41.1
Exports of goods and services (% of GDP)	23.3	37.3	36.8
Imports of goods and services (% of GDP)	20.9	31.7	32.9
Gross capital formation (% of GDP)	35.1	43.3	40.7
Revenue, excluding grants (% of GDP)	7.1
Cash surplus/deficit (% of GDP)

7. El 2007:

- El crecimiento económico se mantiene rápido, y el superávit de la balanza comercial continúa creciendo, mientras el patrón de crecimiento permanece constante.
- El prospecto macroeconómico de China sigue siendo favorable; Internacionalmente no hay indicadores que muestren que las presiones en los costos estén reduciendo la competitividad de las exportaciones chinas.
- El BM proyecta una balanza comercial alrededor del 12% del PIB en el 2007.

Grafico 1: Crecimiento del PIB real de China, 1993-2007 Q1

Figure 4 China's real GDP growth, 1993-2007Q1



Sources: World Bank and National Bureau of Statistics.

8. Paridad el Yuan:

- China ha tenido un sistema de cambio fijo, manteniendo así, paridad con el dólar para mantener la estabilidad macroeconómica
- La paridad del yuan con el dólar es irreal, esta moneda cotiza muy por debajo de lo que corresponde a su superávit comercial, a la paridad de poder de compra o a cualquier otro indicador relevante.
- El mercado chino se ha mantenido aislado del caos en los mercados financieros internacionales debido a los estrictos controles de capital, que desaniman a los inversionistas extranjeros a comprar acciones locales chinas y a la legislación china que limita enormemente a los chinos a invertir en el extranjero.
- El yuan está subvalorado hasta en un 40%, lo que hace que los productos chinos sean injustamente más baratos.
- Según el índice Big-Mac la paridad debería ser de 3,45 dólares/yuan en vez de los 7,65 yuanes/dólar
- La fijación del tipo de cambio bloquea la transmisión de señales críticas sobre precios, esto impide el necesario ajuste de los desequilibrios internacionales, atrae flujos de capital especulativo, y por lo tanto representa un riesgo para la economía.
- El recalentamiento de la inversión, la fortaleza de las exportaciones y el escaso consumo interno, no favorecen a una apreciación de la moneda.
- La revaluación podría agravar la deflación en china debido a la baja demanda interna.
- También su preocupación es dejar de crecer al 10%, arriesgando la creación de suficiente empleo.

9. Comercio Exterior:

- Los exportadores chinos compiten con base al precio, con lo que sus márgenes son pequeños, al punto que en sectores donde su crecimiento es intenso (como textil, juguetes y calzado) parece que buscan sustituir por completo al resto de la oferta.
- El sistema ha sido criticado por sus socios comerciales (USA) ya que, según este, perjudica las exportaciones. (En 2006, la participación china en las exportaciones mundiales era del 8% y las importaciones representaban el 6,5% del total mundial). También trae una pérdida de puestos de trabajo, afectado las industrias (textiles, juguetes).
- En la parte del comercio, también se ha visto un desplazamiento de sus principales socios comerciales, como México.
- El Gobierno chino pretende mantener la oscilación de la moneda en una franja del 0,3%.
- Los productores chinos deberán aumentar de la calidad de sus productos y mejorar continuamente sus costes.
- La revaluación dispara la expectativa de nuevas apreciaciones y lleva a comprar yuanes, lo que a su vez frena su apreciación.
- En los últimos 5 años, las cosas han empeorado en el desbalance externo de China y en sus políticas de tasa de cambio.
- El 7,5% de la apreciación de la moneda frente al dólar en desde junio de 2005, no ha sido suficiente.

- La comunidad internacional está ahora operando sin un código fuerte internacional de conducta en tasas de cambio.
- Esta falta de progreso en el mejoramiento de la política de tasa de cambio China, es una mala noticia para China, Estados Unidos, y para el sistema internacional monetario y de intercambio

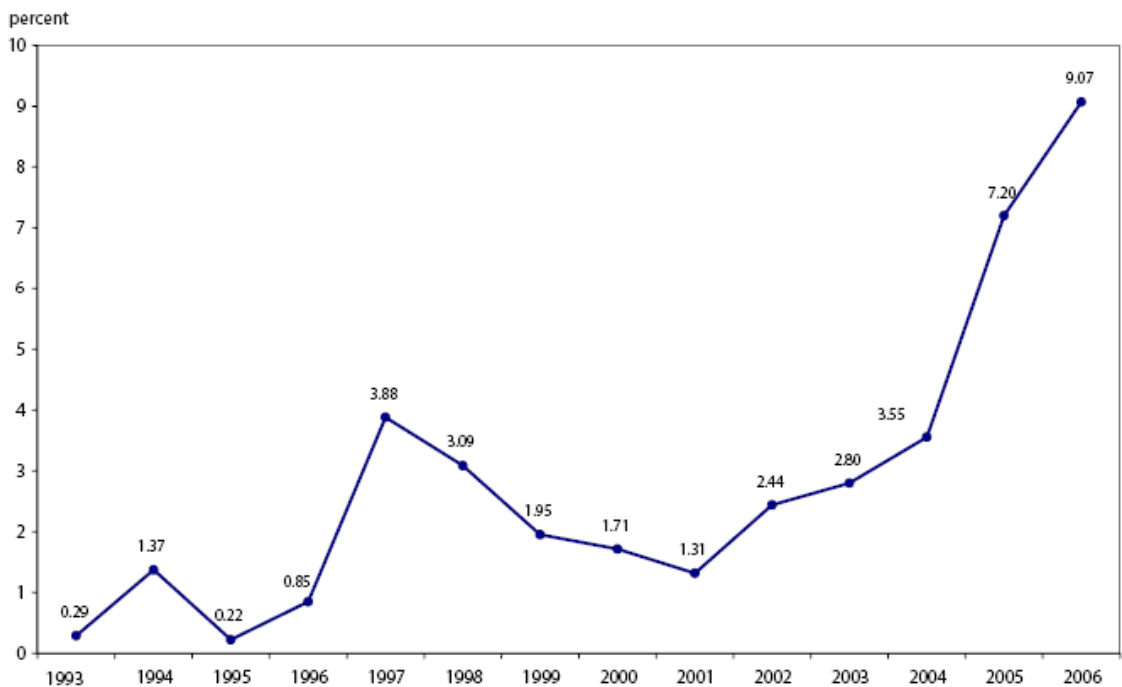
10. Comercio de China:

Gráfico 2: Comercio de bienes (Importaciones, Exportaciones and Balanza Comercial) entre E.E.U.U y China:

Year	Exports	Imports	Balance
2003	28,367.9	152,436.1	-124,068.2
2004	34,744.1	196,682.0	-161,938.0
2005	41,925.3	243,470.1	-201,544.8
2006	55,185.7	287,774.4	-232,588.6
2007	41,230.2	205,062.3	-163,832.0

Gráfico 3: Balance global de la cuenta corriente de China como porcentaje del PIB, 1993-2006.

Figure 1 China's global current account balance as a percent of GDP, 1993–2006

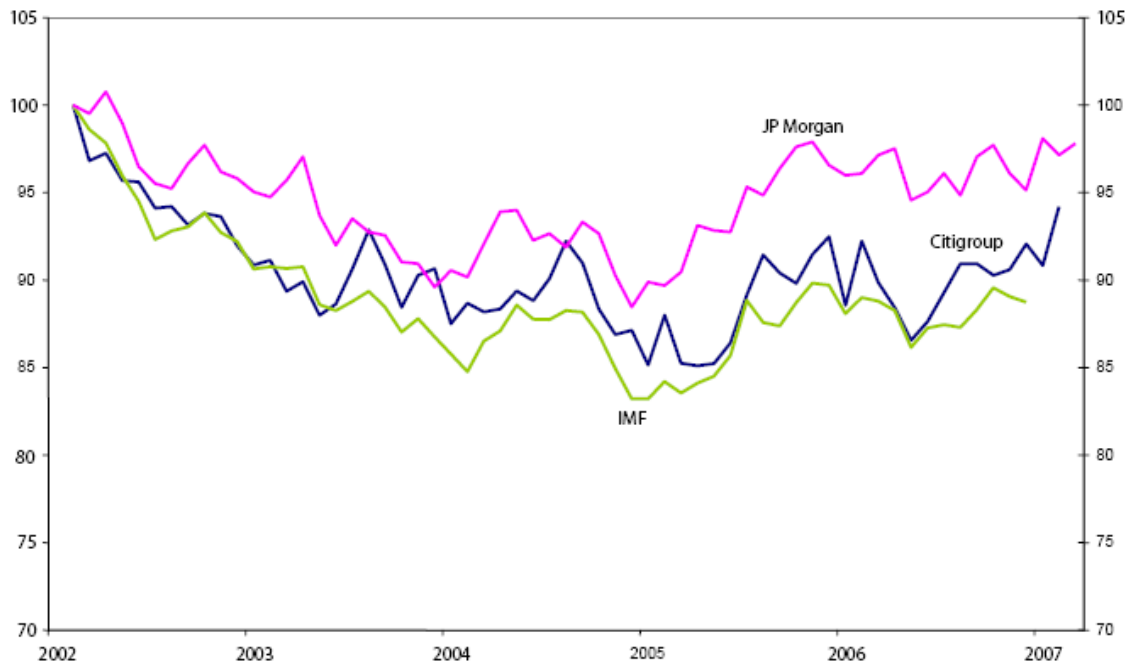


Sources: China State Administration of Foreign Exchange and International Monetary Fund.

Gráfico 4: Tasa de cambio real efectiva del renminbi, febrero 2002-marzo 2007.

Figure 2 Real effective exchange rate of the renminbi, February 2002–March 2007

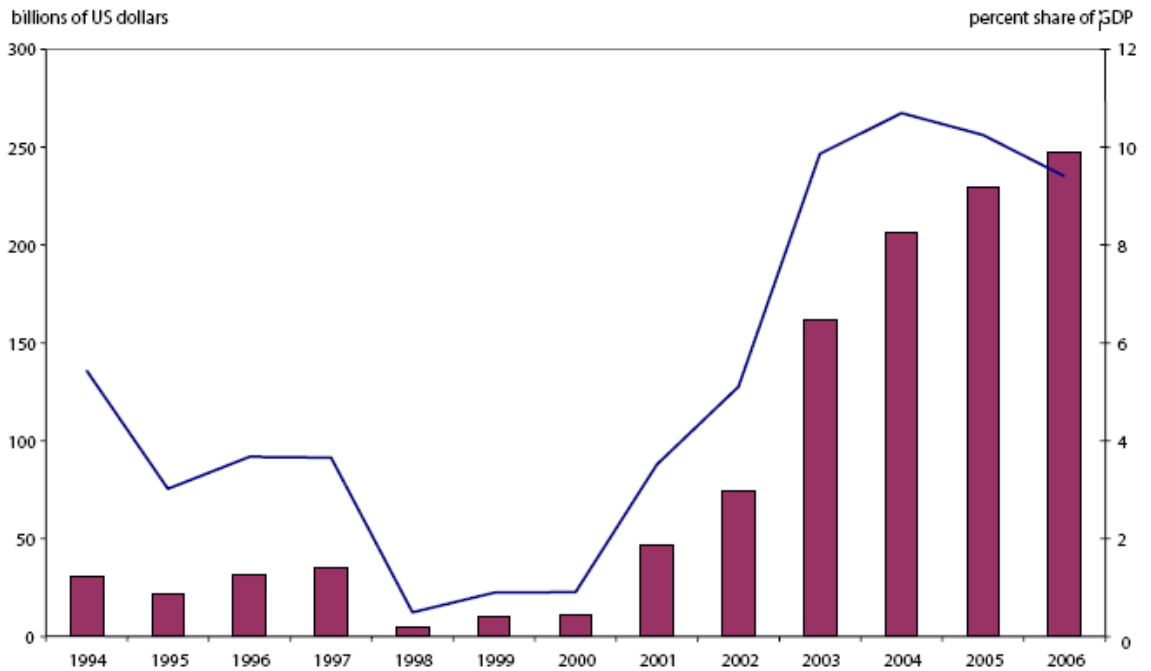
index (February 2002 = 100)



Sources: JP Morgan, Citigroup, and International Monetary Fund.

Gráfico 5: Cambio en las reservas de cambio extranjeras de china, 1994-2006.

Figure 3 Change in China's foreign exchange reserves, 1994–2006



Note: The bars show billions of dollars and the line tracks percent of GDP.

Source: China State Administration of Foreign Exchange.

Tabla 2: Intercambio Bilateral Colombo- Chino.

Tabla 5. Intercambio Bilateral Colombo - Chino

COMERCIO EXTERIOR	Millones US\$	Millones US\$	Millones US\$
	2003	2004	2005
EXPORTACIONES COLOMBIANAS TOTALES (FOB)	82,6	137,5	236,7
1.Exportaciones Tradicionales	40,0	86,4	147,4
2.Exportaciones No Tradicionales	42,6	51,1	89,3
IMPORTACIONES COLOMBIANAS (CIF)	688,7	1067,7	1616,8
BALANZA COMERCIAL	-606,1	-930,2	-1380,1

Fuente: Departamento Administrativo Nacional de Estadística -DANE.