

PSICOLOGÍA DEL ARTE

Universidad Icesi

**Maria del Pilar Perdomo
Giraldo**

092



INTRODUCCIÓN

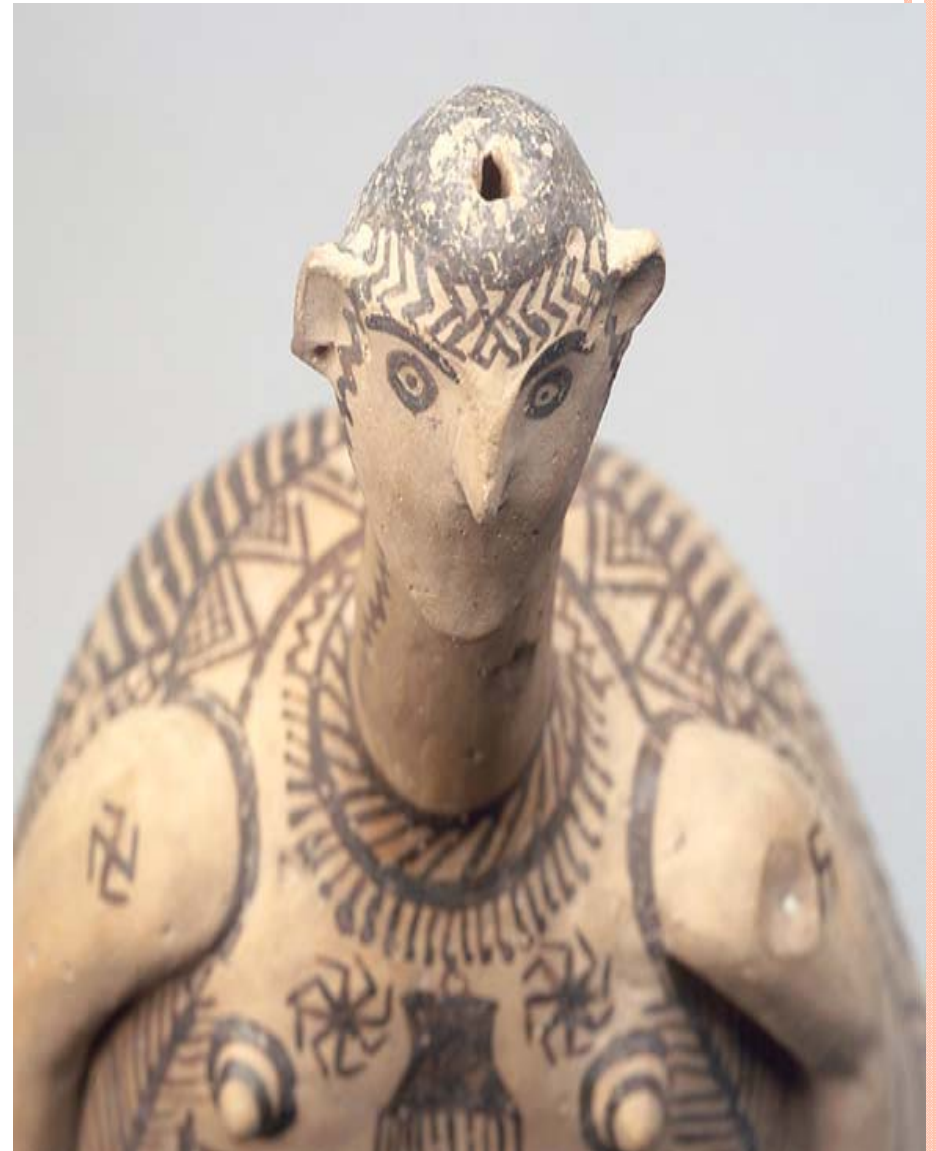
- ¿Qué es el arte?
- ¿Cómo sabemos si algo es arte?
- ¿Quién es el artista?
- ¿Qué nos produce el arte?
- ¿Es necesario saber algo para comprender el arte?



¿QUÉ ES EL ARTE?



¿Qué es el arte?



¿QUÉ ES EL ARTE?



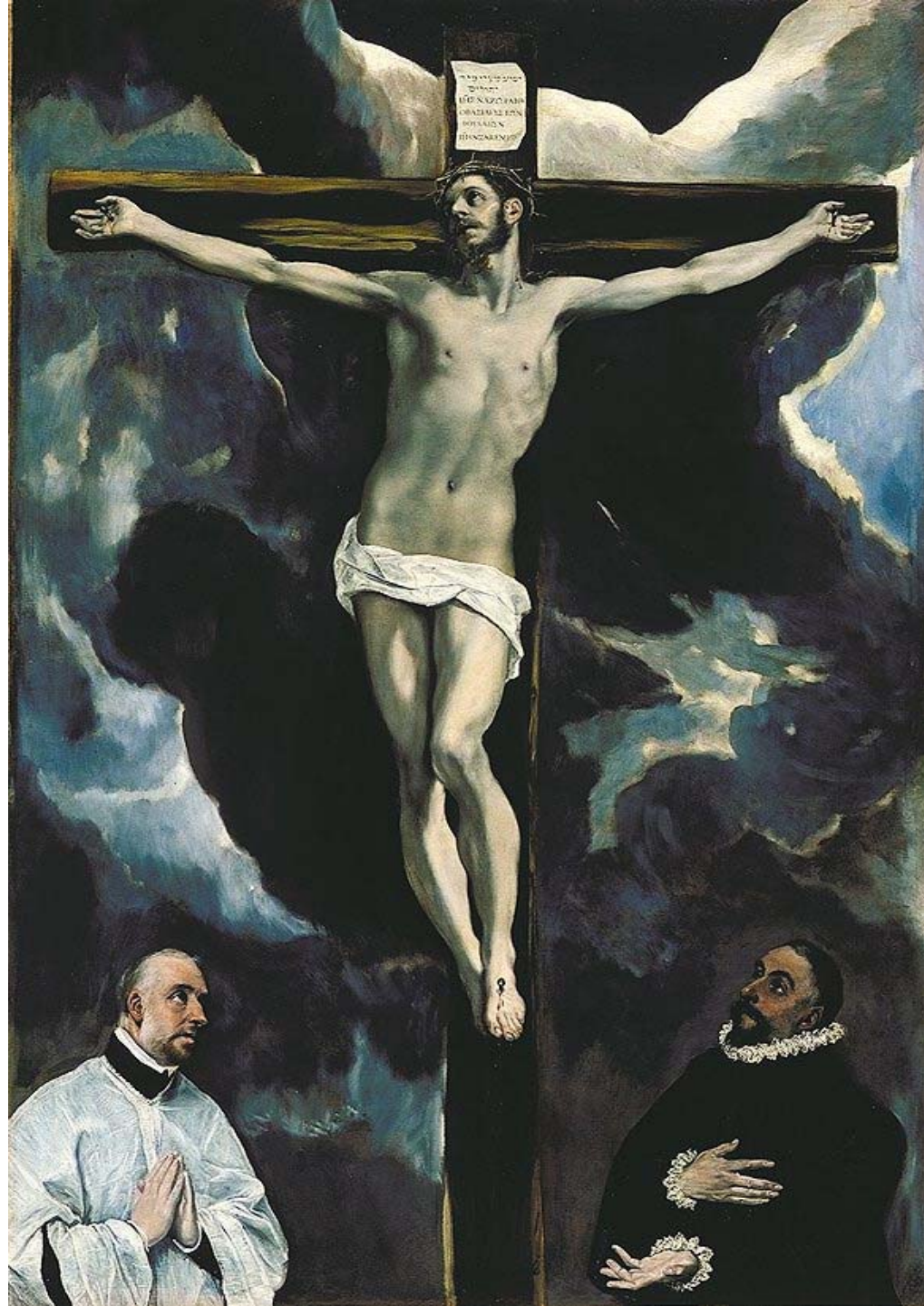
¿QUÉ ES EL ARTE?



¿Qué
es el
arte?



¿Qué
es el
arte?



¿Qué
es el
arte?





¿Qué
es el
arte?





¿Como
sabemos
si algo es
arte?



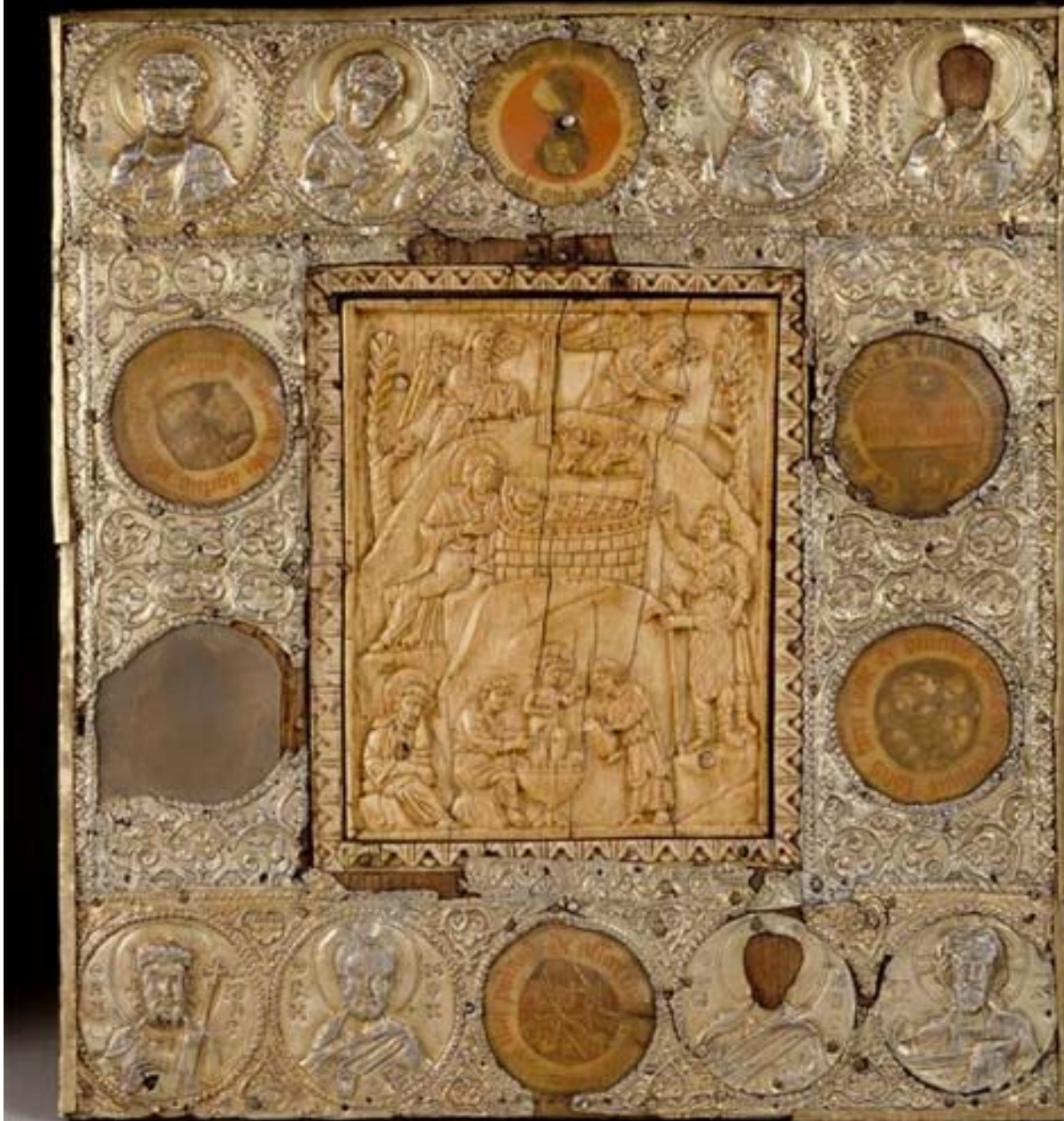


¿Como
saber si
algo es
arte?



Cómo sabemos si esto es arte?



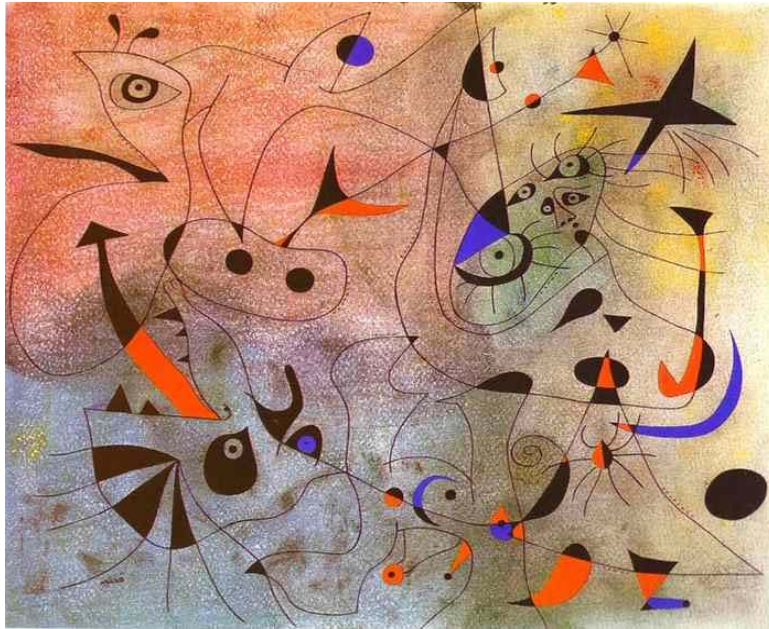


¿Como sabemos si algo es arte?

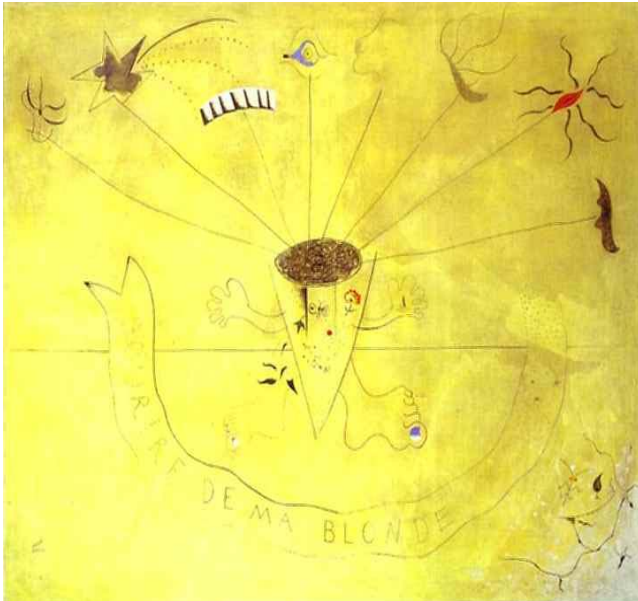


¿Como
sabemos
si algo es
arte?



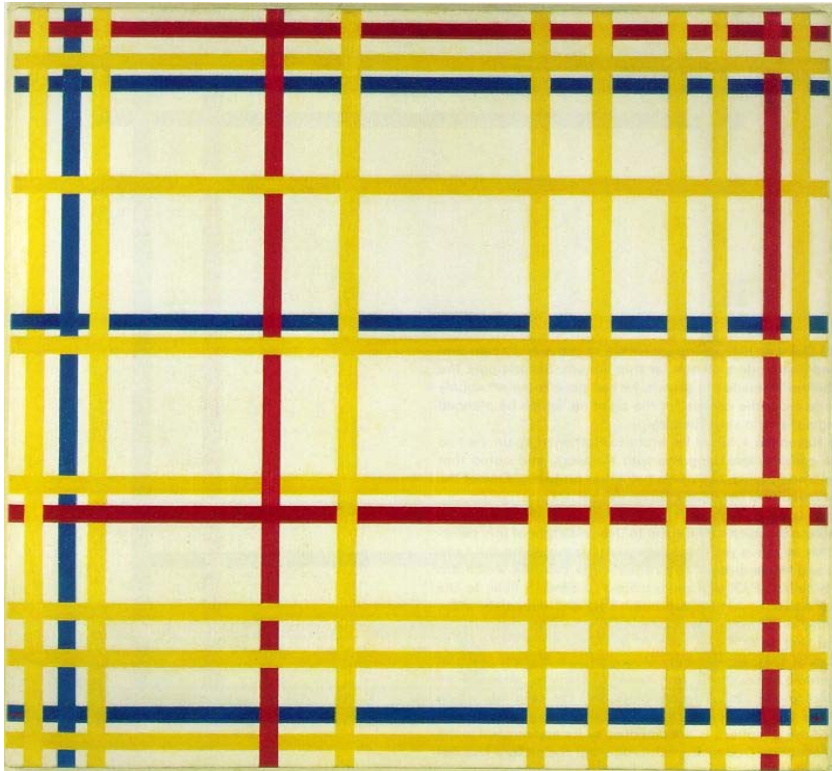
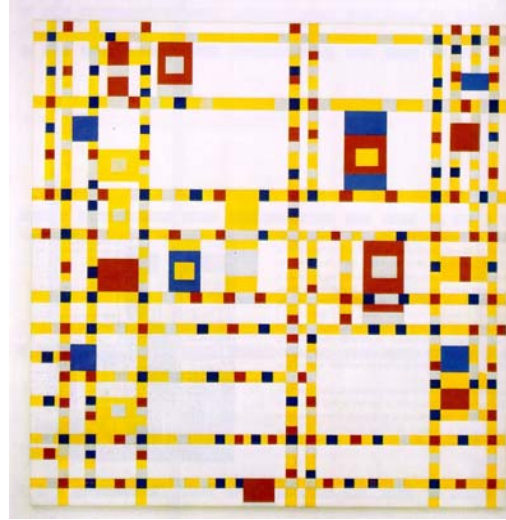


¿Como sabemos si algo es arte?



¿Como sabemos si algo es arte?





¿Como
sabemos
si algo es
arte?





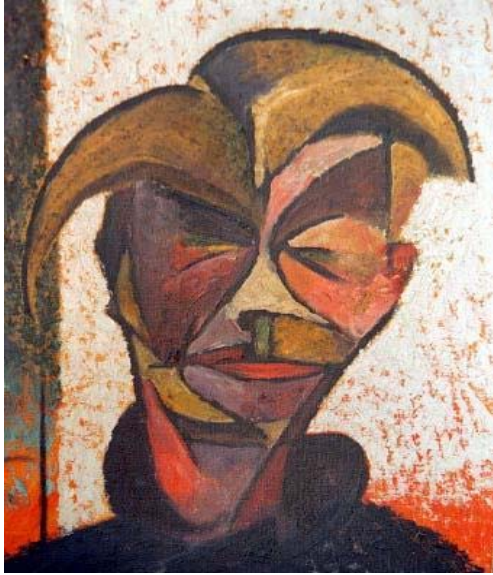
¿Quién es el artista?



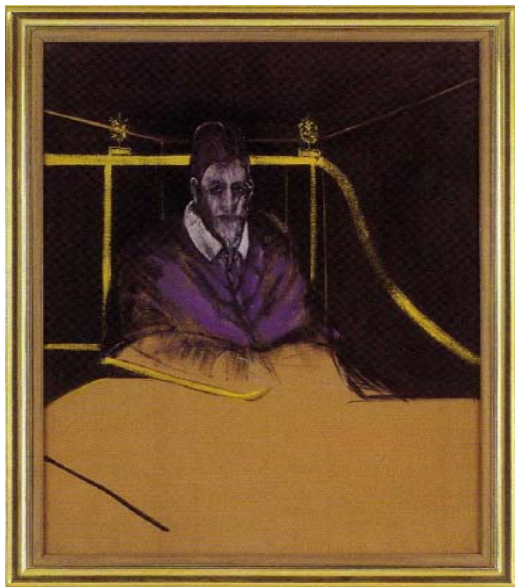


¿Quién
es el
artista?

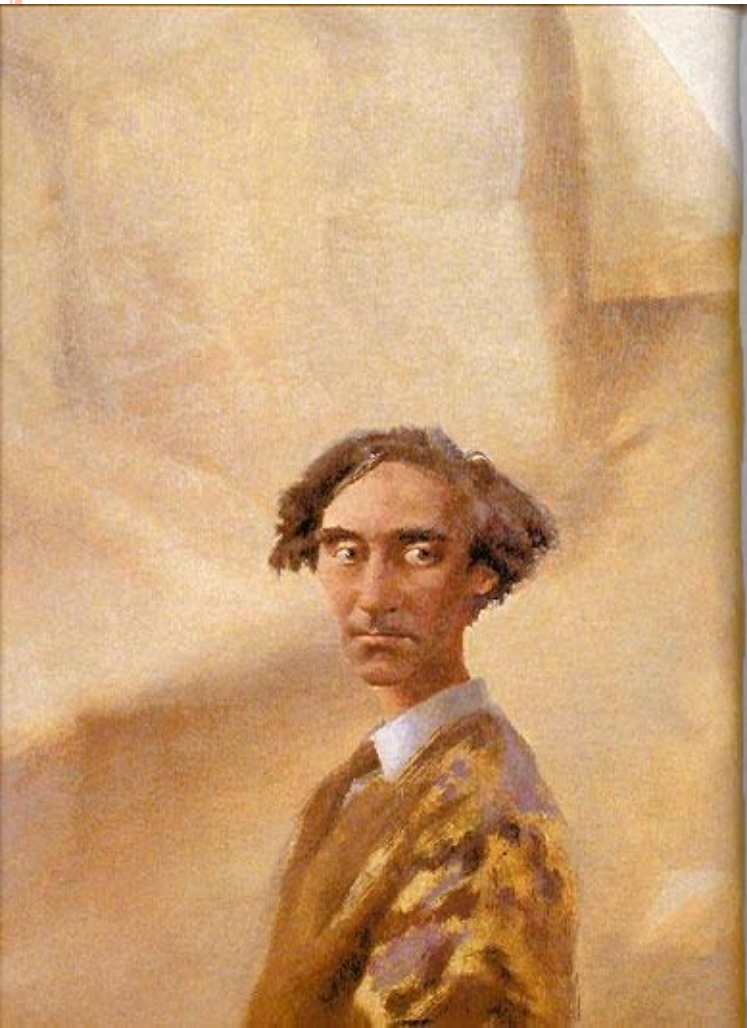




¿Quién
es el
artista?



¿Quién es el artista?





¿Qué nos produce el arte?





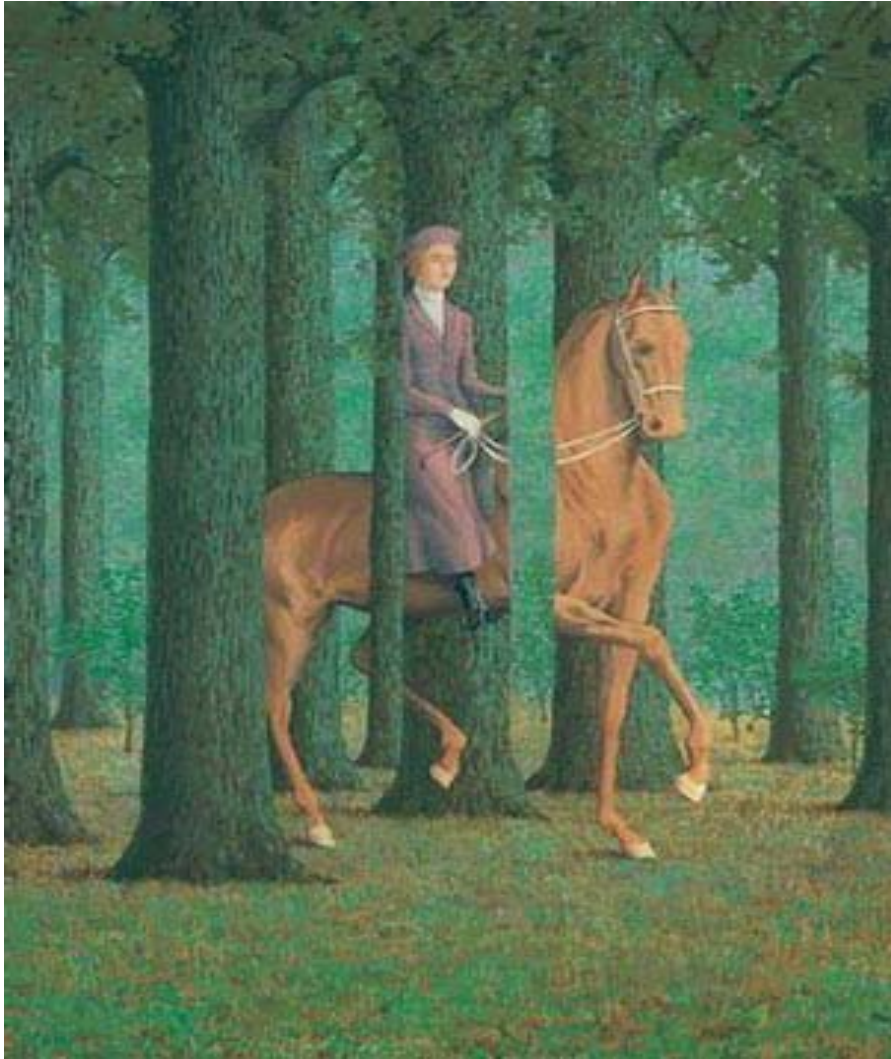
¿Qué
nos
produce
el arte?





¿Qué
nos
produce
el arte?





¿Qué
nos
produce
el arte?





¿Qué
nos
produce
el arte?



¿Es necesario
saber algo para
comprender el
arte?

