

ESTADÍSTICA BÁSICA Primer examen parcial - Febrero 17 2012

Profesora : Clara Inés Perea

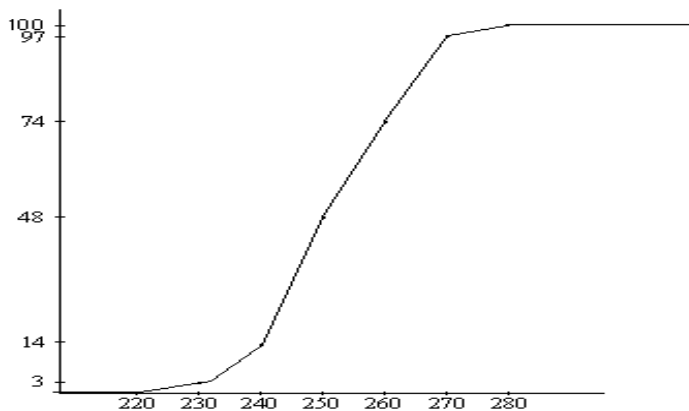
1. (Valor =0.5) Indique la respuesta correcta. El número de observaciones correspondiente a un intervalo de clase se conoce con el nombre de:

- Frecuencia total
- Frecuencia acumulada
- Frecuencia relativa
- Frecuencia absoluta

2. (Valor 0.5) Indique cuál de las siguientes afirmaciones es falsa:

- La media aritmética es una medida de posición central y en su cálculo interviene toda la información muestral.
- La mediana y la media aritmética nunca coinciden, pero aportan información complementaria de la distribución.
- El valor de la media aritmética siempre está comprendido entre el menor y el mayor valor observado.
- La media aritmética es más sensible a los valores extremos o anómalos que la mediana

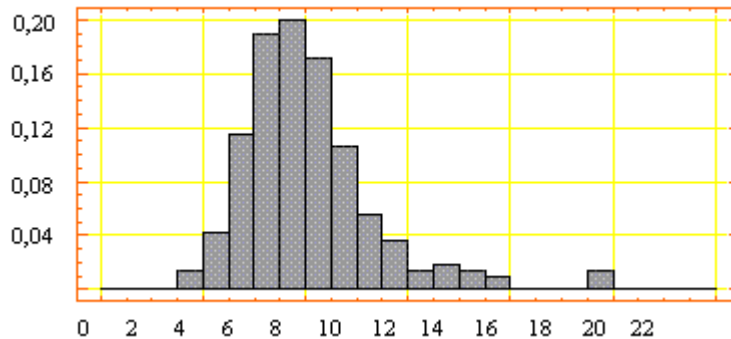
3. (Valor 1.0) A partir de una muestra de 100 observaciones de la variable X= 'gasto mensual en ocio y cultura (miles de pesos)' se ha obtenido el siguiente polígono de frecuencias absolutas acumuladas:



De las siguientes afirmaciones, diga si es Verdadera "V" o Falsa "F".

- Sólo 3 individuos tienen un gasto igual a 0 Pesos
- El 74% de los individuos tienen como máximo un gasto de 260 Pesos.
- Sólo 14 individuos presentan un gasto superior a 240 Pesos.
- La mediana del gasto es 258 Pesos

4. (Valor 1.5) El siguiente histograma recoge la distribución del “precio de un determinado artículo” (en miles de pesos), observado en una muestra de 500 establecimientos:



De las siguientes afirmaciones, diga si es Verdadera V o Falsa F.

- El 4% de los establecimientos tiene un precio entre 5 y 6 pesos
- La moda corresponde a 7,5 pesos
- Hay 50 establecimientos con un precio entre 10 y 11 pesos
- El 17% de los establecimientos corresponde a 85 establecimientos
- El 45% de los establecimientos tendrían precios superiores a 9 pesos

5. (Valor 1.5) A partir de la siguiente distribución de la antigüedad (en años) de un grupo de trabajadores próximos a la jubilación

	Frecuencia	Porcentaje	Porcentaje válido	Porcentaje acumulado
Válidos 18	3	5.3	5.3	5.3
19	16	28.1	28.1	33.3
20	5	8.8	8.8	42.1
21	7	12.3	12.3	54.4
22	6	10.5	10.5	64.9
23	2	3.5	3.5	68.4
24	4	7.0	7.0	75.4
25	2	3.5	3.5	78.9
26	7	12.3	12.3	91.2
27	3	5.3	5.3	96.5
30	1	1.8	1.8	98.2
45	1	1.8	1.8	100.0
Total	57	100.0	100.0	

De las siguientes afirmaciones, diga si es Verdadera V o Falsa F.

- Hay 6 trabajadores con 22 años de antigüedad en la empresa
- Hay un 12.3% de trabajadores con 26 años de antigüedad en la empresa
- El 91.2% de los trabajadores tiene 26 años o más de antigüedad
- La antigüedad del 33% de los menos veteranos es menos de 19 años.
- La antigüedad promedio de los trabajadores es 22,23 años